

# Menschenzentriertes Arbeiten mit OKR



**TINA**

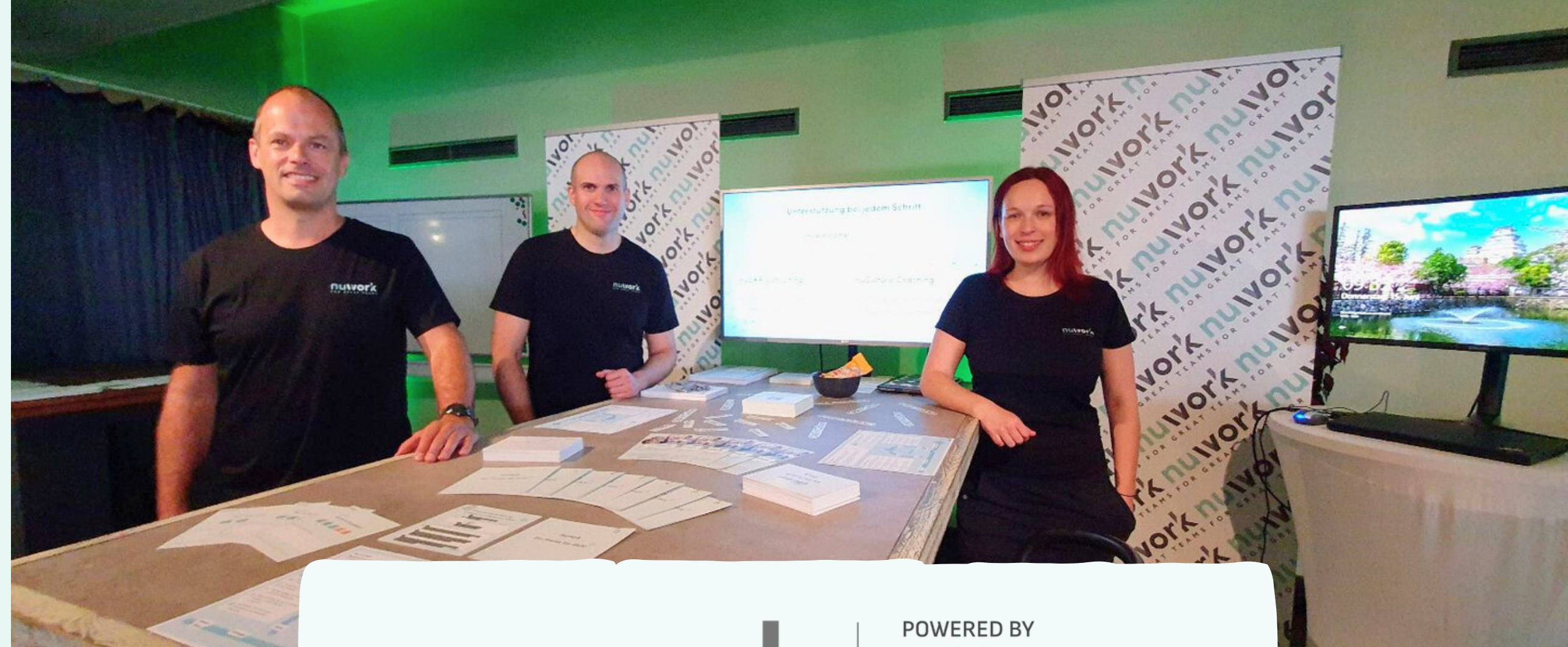
PO OKR & CULTURE  
SYSTEMISCHE COACHIN



**JOHANNES**

OKR MASTER  
CONSULTANT

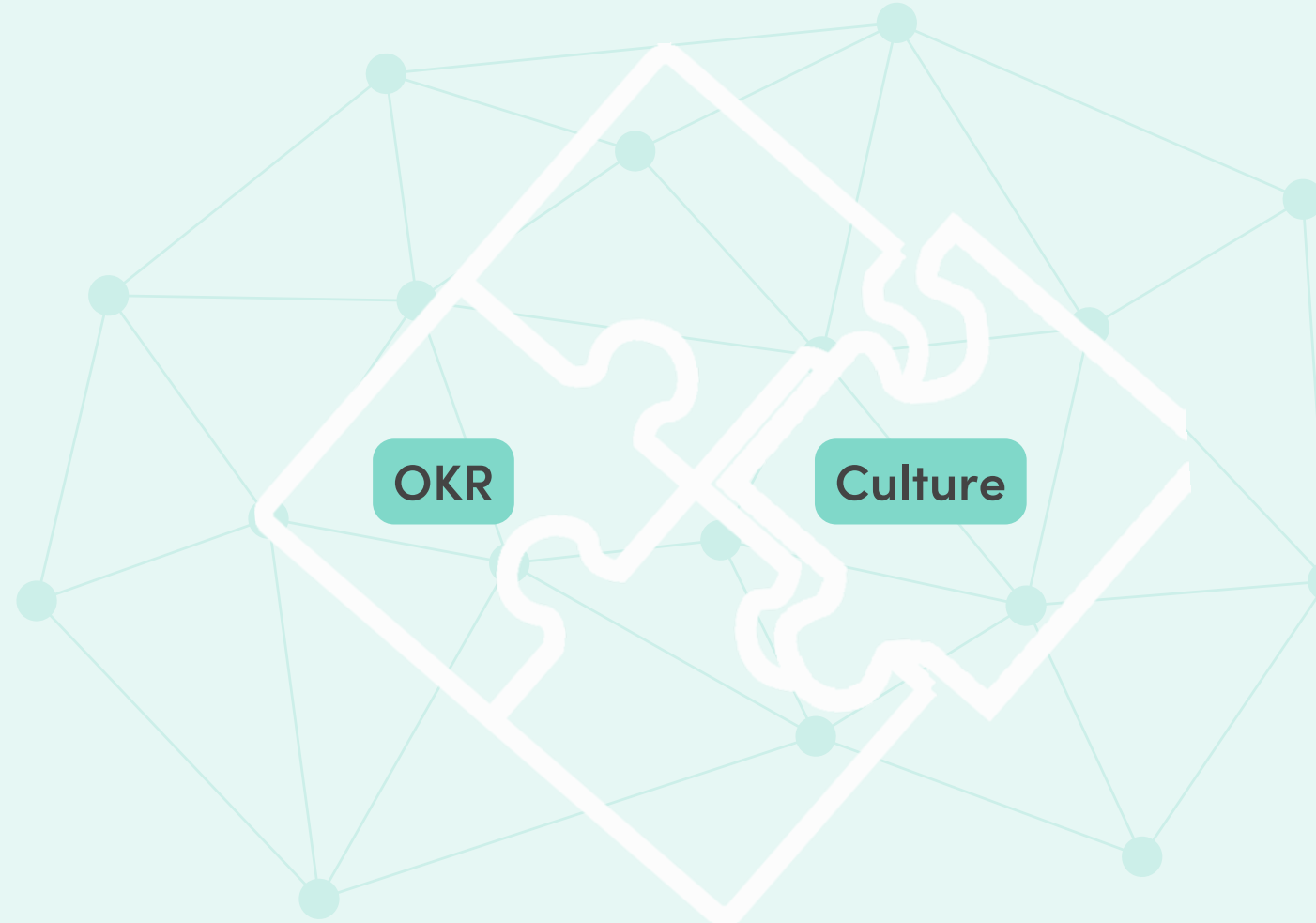




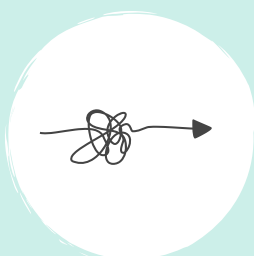
**nuwork** | POWERED BY **VEDA**

„ Wir vereinen Freiheit und Verbindlichkeit  
in einer menschenzentrierten  
Arbeitswelt. „

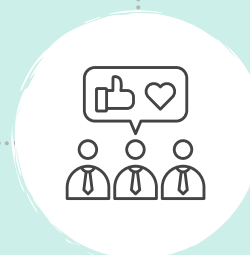




## Mission



Wir begleiten Unternehmen bei der Einführung und nachhaltig erfolgreichen Arbeit mit OKR.



Das tun wir, indem wir exzellente OKR Software ausliefern sowie nuOKR Consulting & nuCulture Coaching anbieten.



Auf diese Weise schaffen wir die Grundlage für großartige und leistungsstarke Teams.



VERAENDERUNGSKRAFT  
Einfach besser arbeiten.



MITGLIEDER\*INNEN  
DES SCRUM-TEAMS HABEN  
DEN MUT, DAS RICHTIGE ZU  
TUN UND AN SCHWIERIGEN  
PROBLEMEN ZU ARBEITEN.



TEAMMITGLIEDER\*INNEN  
KONZENTRIEREN SICH AUF  
DIE AUFGABEN IM SPRINT  
UND DIE ZIELE DES SCRUM-TEAMS.



DAS SCRUM-TEAM UND  
DESSER STAKEHOLDER\*INNEN  
SIND OFFEN IN BEZUG AUF  
DIE ARBEIT UND DIE  
HERAUSFORDERUNGEN.

## SCRUM WERTE



TEAMMITGLIEDER\*INNEN  
VERPFLICHTEN SICH DARAUF,  
DIE ZIELE DES SCRUM-TEAMS  
ZU ERREICHEN.



MITGLIEDER\*INNEN DES  
SCRUM-TEAMS PFLEGEN EINEN  
RESPEKTvollen UMGANG MITEINANDER



# Bedürfnisse

Was braucht der Mensch?

Was braucht der Mensch im Arbeitskontext?

Welches Umfeld fördert Selbstwirksamkeit?



**Entspanntsein**

**Verbundensein**

**Selbstbestimmtheit**

**Sicherheit**





# Was New Work nicht (nur) ist...

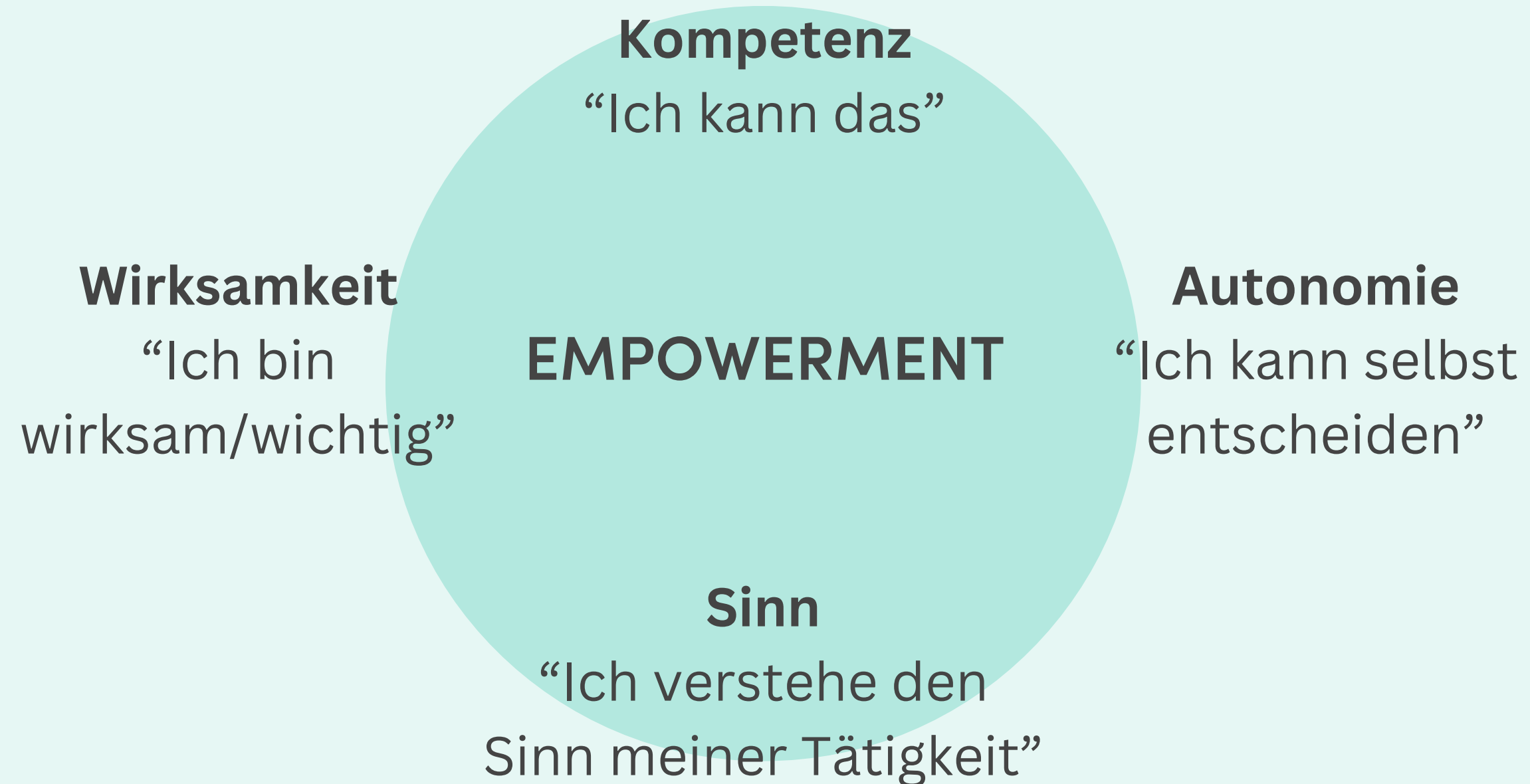


„ Bei **New Work** handelt es sich um  
Maßnahmen und Initiativen,  
die das **psychologische Empowerment**  
der **Mitarbeiter:innen stärken.** ”

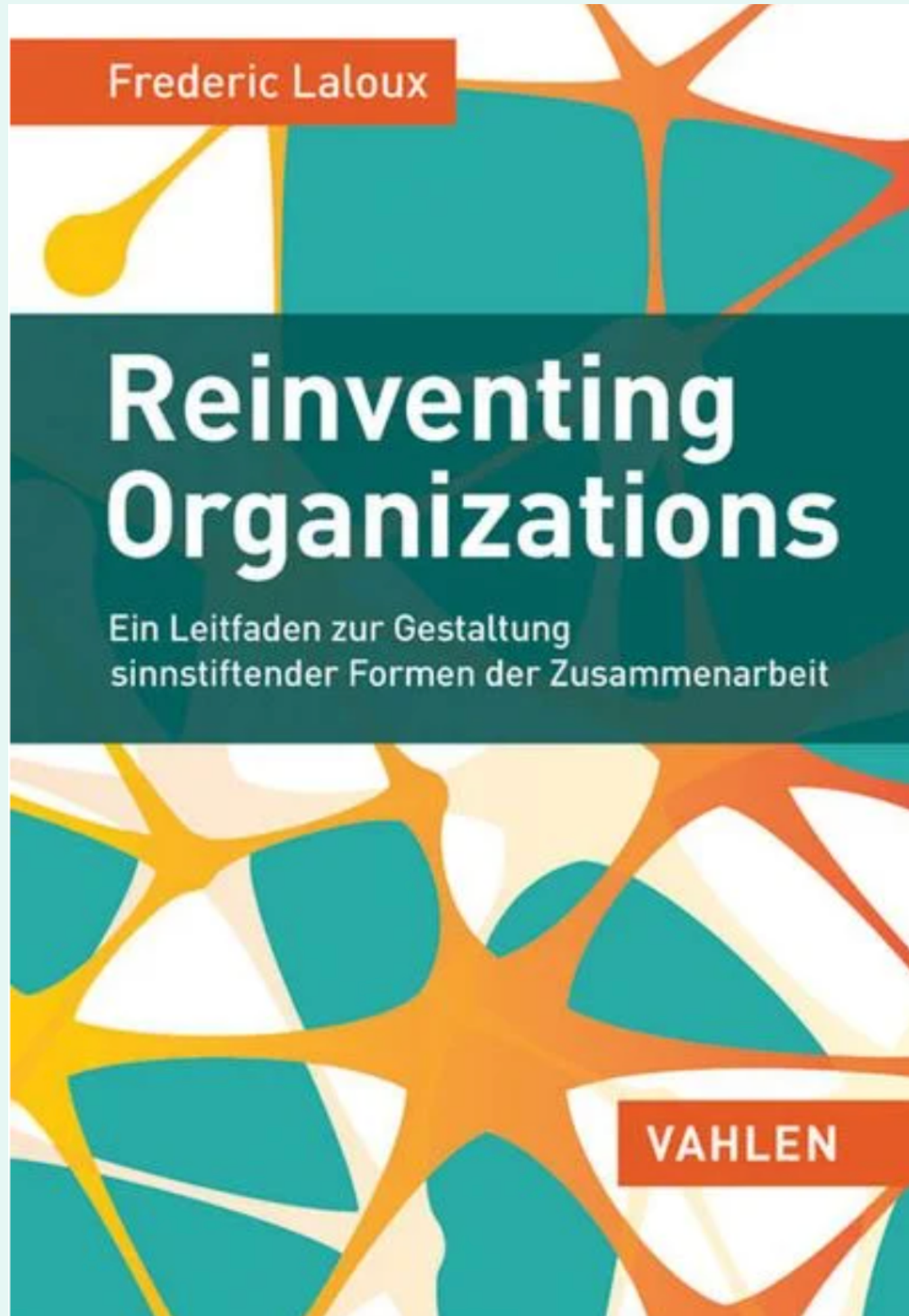
Prof. Dr. Carsten Schermuly



# Die 4 Komponenten des Psychologischen Empowerments







**Frederic Laloux:** Voraussetzung für eine lebendige und intrinsisch motivierte OKR-Kultur ist eine grundlegende Verankerung agiler Kernwerte in der Unternehmens-DNA.

**Drei Grundprinzipien:**

- Eine **gemeinsame Vision/Mission**, die alle miteinander verbindet.
- **Selbstorganisierende Strukturen** zur gemeinsamen Erreichung von Zielen
- **Ganzheitlichkeit** als Schlüssel, indem die persönlichen Stärken des einzelnen zum Erfolg des Ganzen beitragen





Zwischen Freiheit und  
Verbindlichkeit



kreative und wandlungsfähige Entwicklung  
neuer Produkte,  
Dienstleistungen und Geschäfte

Handlungsfelder

effiziente und effektive Abwicklung  
bestehender Produkte,  
Dienstleistungen und Geschäfte

Innovation, Wachstum, Meilensteine

Maßstäbe

Kosten, Profit, Margen, Produktivität  
(Key Performance Indicators)

ERKUNDUNG  
VON NEUEM

GESCHÄFTE MIT  
DEM BESTEHENDEN

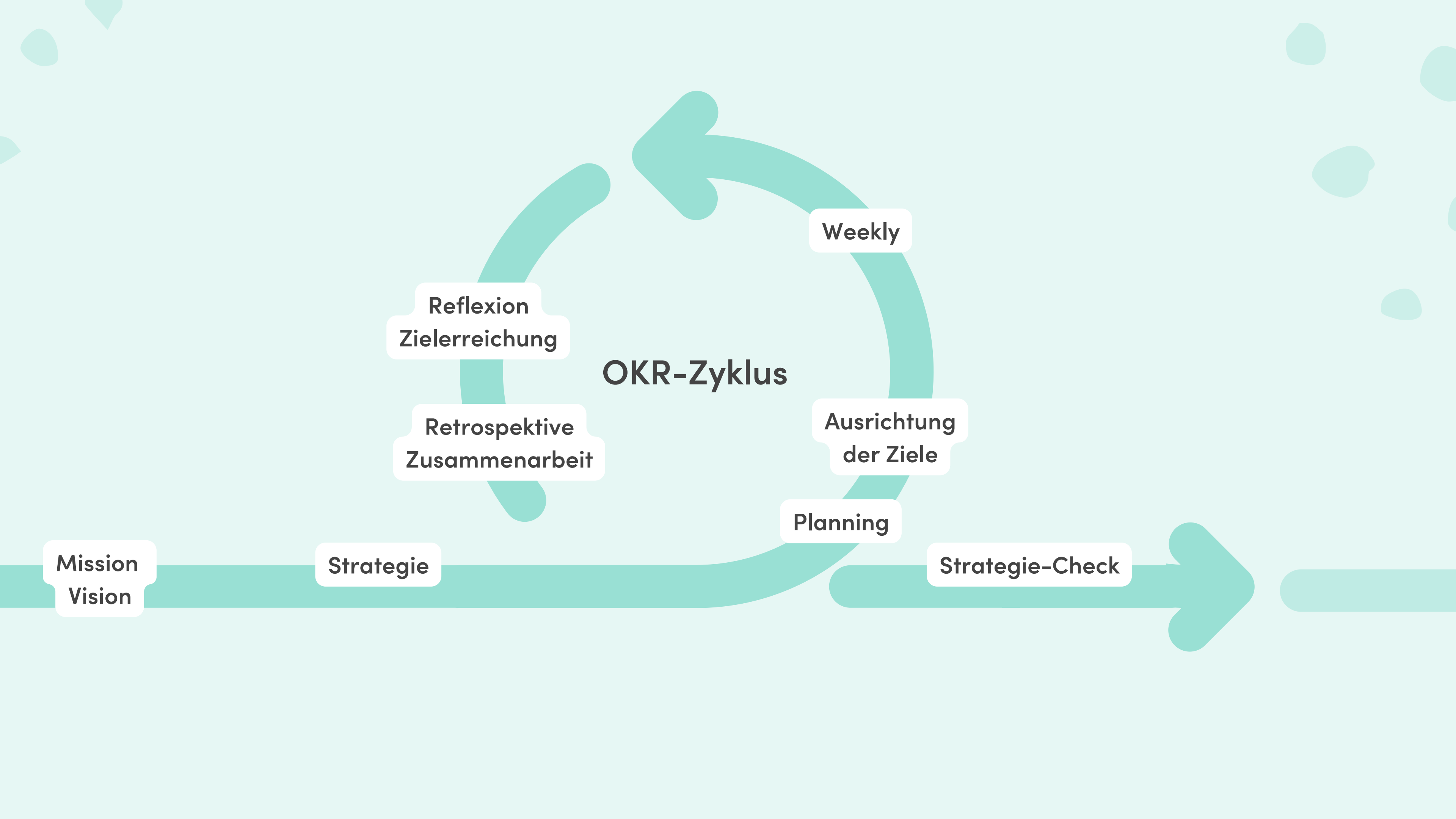
Risikofreude,  
Geschwindigkeit,  
Flexibilität, Experimentieren

Effizienz, geringes Risiko,  
Stabilität, hohe Qualität

Verhaltenweisen







# Beispiel eines OKR Sets für ein Personal-Team



## Unsere Mitarbeiter:innen nehmen uns als aktiv gesundheitsfördernden Arbeitgeber wahr

Black Knight GmbH

0% • 😊 5



0/0 • 0

Durch kluge Bürogestaltung nutzen mindestens 60% unserer Mitarbeitenden die Möglichkeit, 2 Stunden am Tag im Stehen zu arbeiten

Black Knight GmbH

0% • 😊 5



0 • 0/0 • 0

0

Ein Angebot zur aktiven Gestaltung der Mittagspause wird an allen 5 Standorten aktiv genutzt

Black Knight GmbH

0% • 😊 5



0 • 0/0 • 0

0

Ein Massage-Angebot an allen 5 Standorten schafft eine Auslastungsquote von 60%

Black Knight GmbH

0% • 😊 5

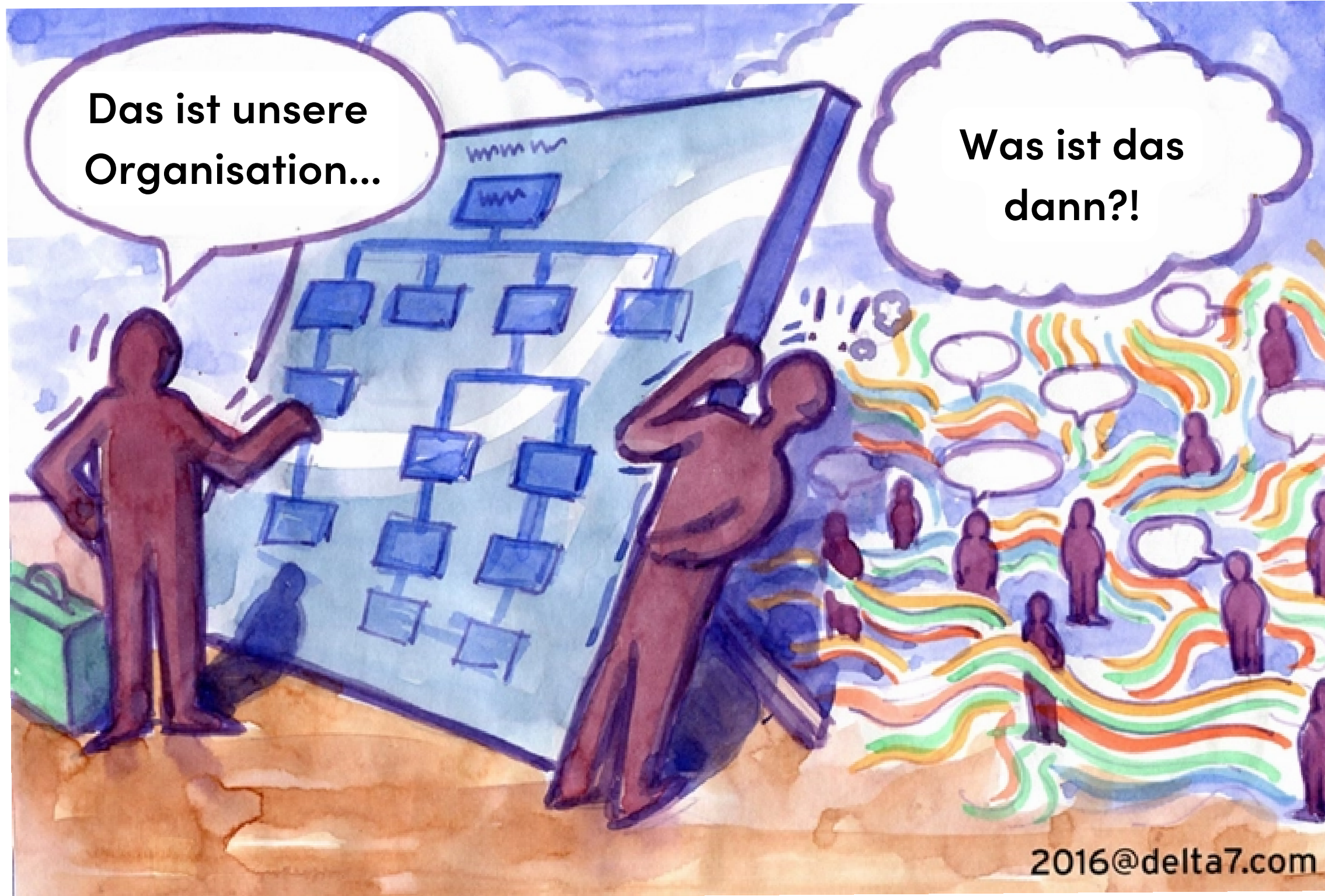


0 • 0/0 • 0

0

3 Key Results









## Change, der tief in den Kern der Organisation greift



### Sichtbare Verhaltensweisen

- neue/andere Meetings
- Art der Zielformulierung
- aktiv an der Zielformulierung mitwirken



### Gefühl für die richtige Haltung

- Wie mit Scheitern umzugehen ist
- Wie viel Zeit für was aufgebracht wird?
- "Strategiearbeit ist Chefsache"



### Grundannahmen & Glaubenssätze

- Einstellung gegenüber Unbekanntem
- persönliche Motivatoren
- 70% Zielerreichung OK?



# Teamvibes- Feature

Teamvibes hilft euch dabei, einmalige oder wiederkehrende Umfragen durchzuführen. Auf diese Weise erfasst ihr regelmäßig aktuelle Stimmungsbilder in euren Teams und könnt frühzeitig Maßnahmen ableiten.

Neue Umfrage

Eine Umfrage zur Erfassung der Teamstimmung kann ein wertvolles Instrument sein, um das Klima innerhalb eines Teams zu verstehen und zu verbessern. Indem jeder Mitarbeitende die Möglichkeit erhält, seine Meinung und Erfahrungen anonym und ehrlich mitzuteilen, können Stimmungen und Herausforderungen innerhalb des Teams erkannt und angesprochen werden.

**Kategorien**

Mood

**Frage**

Beachte, dass die Frage so formuliert wird, dass die Antwortmöglichkeiten (Hervorragend, Gut, Okay, Nicht so gut, Schlecht) dazu passen.

Thema Bürokatze in Leipzig: Bist du dafür oder bist du dafür?

Als Template speichern

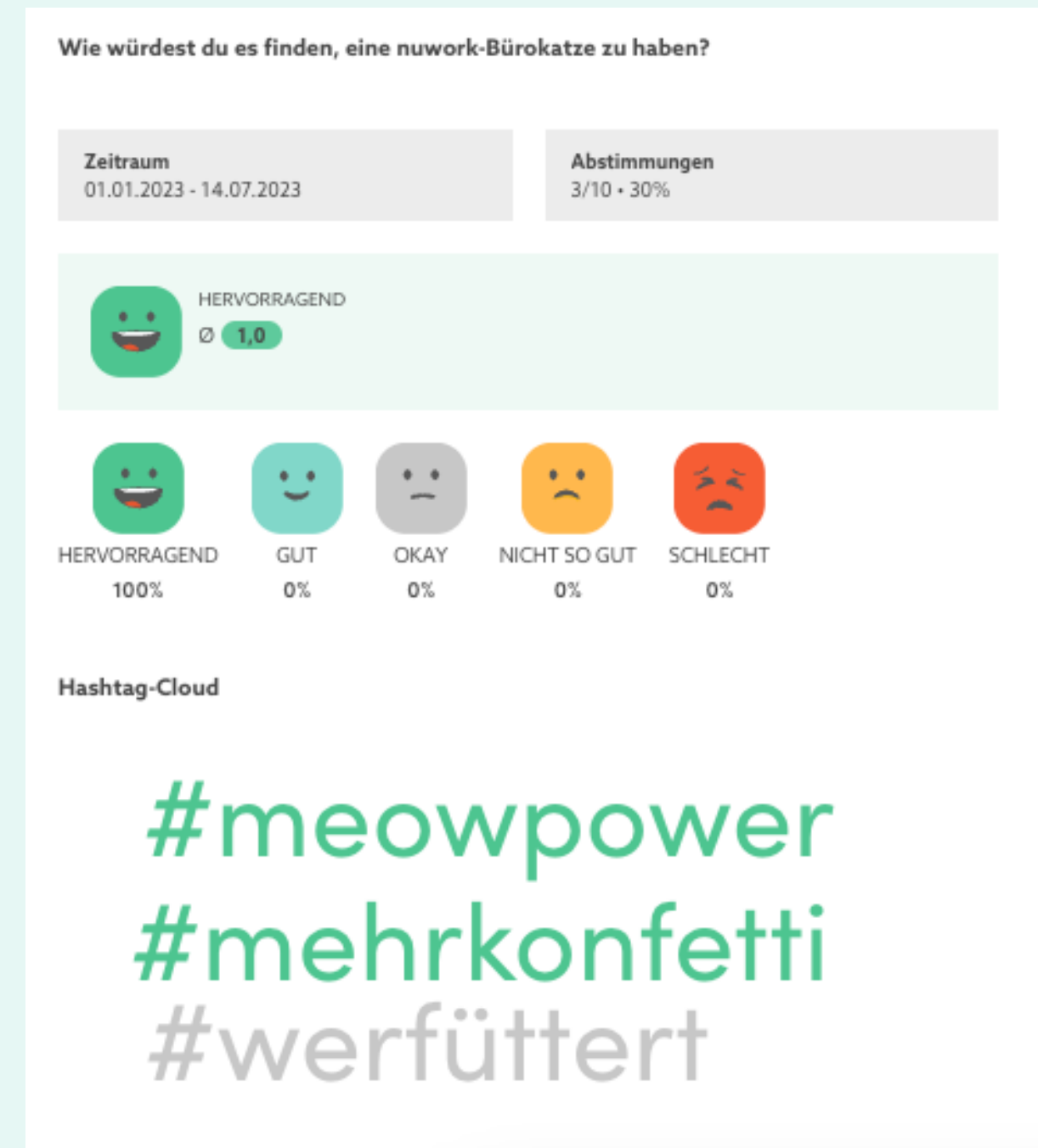
**Zielgruppe**

☐ Alle (gesamtes Unternehmen)

☒ Ein oder mehrere Team/s

Vision Circle Technical Circle

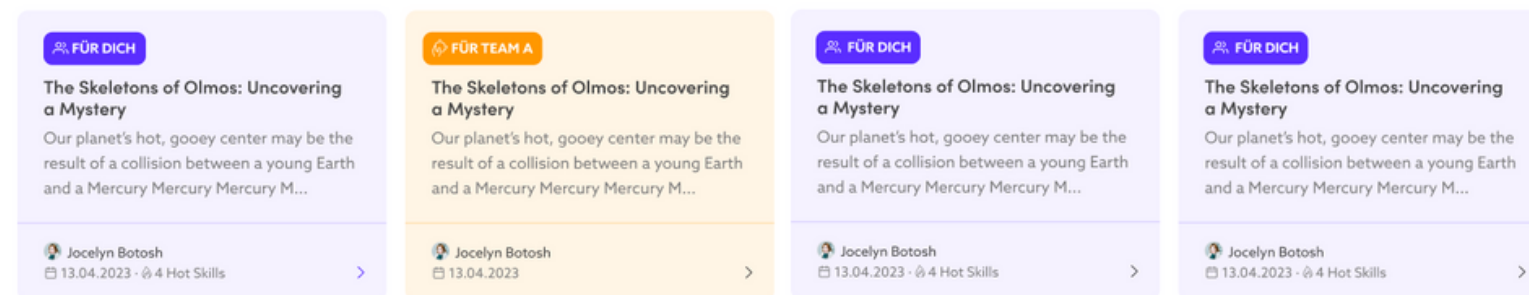
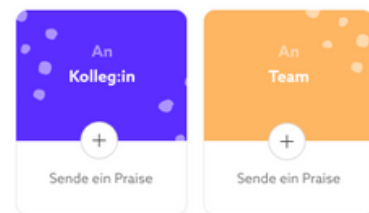
Wiederkehrend



# Praise- Feature

## Praises

Lasst Anerkennung und Wertschätzung sichtbar werden. Hier findest du deine erhaltenen Praises.



## Sehr gute Konfliktlösung!

Danke dir für die konstruktive Kritik. Das hat mir sehr geholfen und werde ich zukünftig berücksichtigen. 😊

## Hot Skills



Methodisch Persönlich Sozial

Tobias Weiß • 03.08.2022 • Mit Praise antworten



# Lasst uns in Kontakt bleiben und voneinander lernen.

nuwork.de



TINA

[tina@nuwork.de](mailto:tina@nuwork.de)



JOHANNES

[johannes@nuwork.de](mailto:johannes@nuwork.de)

OKR trifft CULTURE in  
**nuwork**

[app.nuwork.de/register](https://app.nuwork.de/register)